



Integriertes Gemeindliches Entwicklungskonzept (IGEK) für das Gebiet der Verbandsgemeinde Wethautal

1. Beteiligungsstufe für die Gemeinde Meineweh

Gliederung

- **Bestandsanalyse**
- **Bevölkerungsprognose**
- **Diskussion zu ausgewählten Themenschwerpunkten**

Gemeinde Meineweh in der Verbandsgemeinde Wethautal

Ortschaft: Meineweh

- Meineweh
- Thierbach
- Quesnitz
- Priesen

Ortschaft: Pretzsch

Ortschaft: Unterkaka

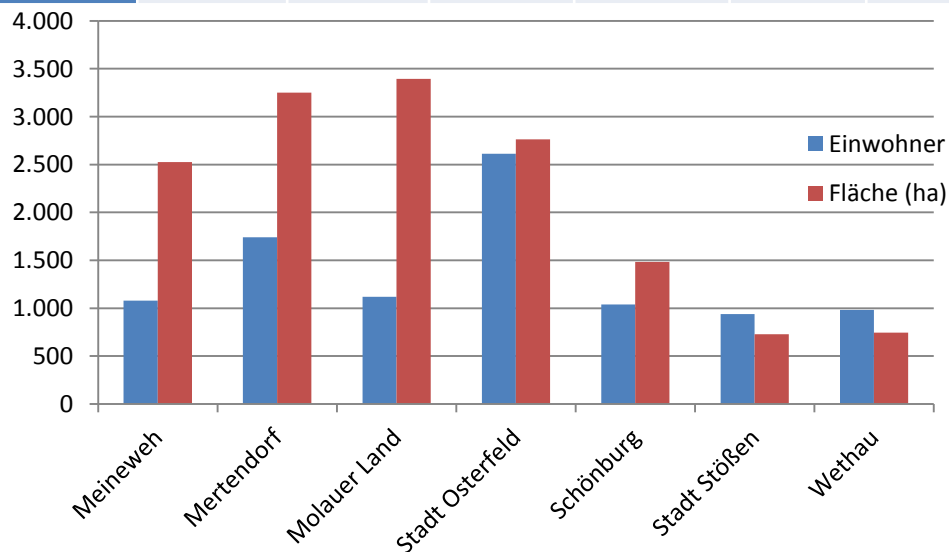
- Unterkaka
- Oberkaka
- Zellschen
- Schleinitz



Einwohnerdichte EW/km² auf Gemeindeebene

Quelle: Statistisches Landesamt Sachsen-Anhalt

Stadt/ Gemeinde/ Verbandsgemeinde	Fläche (ha)	Einwohner (EW)					EW/km ² 30.06.13
Jahr		2009	2010	2011	2012	2013	
Gemeinde Meineweh	2.524	1.090	1.077	1.063	1.077	1.060	42
Gemeinde Mertendorf	3.251	1.746	1.778	1.745	1.741	1.712	53
Gemeinde Molauer Land	3.395	1.202	1.160	1.139	1.120	1.112	33
Stadt Osterfeld	2.761	2.723	2.654	2.627	2.611	2.580	93
Gemeinde Schönbürg	1.483	1.070	1.036	1.058	1.040	1.044	70
Stadt Stößen	729	975	961	957	940	926	127
Gemeinde Wethau	744	1.015	1.008	998	982	972	131
VG Wethautal	14.887	9.821	9.674	9.587	9.511	9.406	63



Einwohnerentwicklung auf Ortschaftsebene

Quelle: Statistisches Landesamt Sachsen-Anhalt

Gemeinde/ Stadt	Σ 2006	Σ 2007	Σ 2008	Σ 2009	Σ 2010	Σ 2011	Σ 2012 *	Σ 2013 *	2006 / 2013 (%)
Meineweh	641	642	627	629	k. A.	k. A.	k. A.	602	- 6,08
Pretzsch	171	174	173	171	k. A.	k. A.	k. A.	167	- 2,34
Unterkaka	308	303	290	290	k. A.	k. A.	k. A.	291	- 5,52
Meineweh	1.120	1.119	1.090	1.090	1.077	1.063	1.077	1.060	- 5,36
Görschen	527	520	515	517	k. A.	k. A.	k. A.	499	- 5,31
Löbitz	581	591	575	552	k. A.	k. A.	k. A.	556	- 4,30
Mertendorf	712	704	692	677	k. A.	k. A.	k. A.	657	- 7,72
Mertendorf	1.820	1.815	1.782	1.746	1.778	1.745	1.741	1.712	- 5,93
Abtlöbnitz	153	154	155	153	k. A.	k. A.	k. A.	145	- 5,23
Casekirchen	273	262	246	261	k. A.	k. A.	k. A.	251	- 8,06
Leislau	264	260	258	256	k. A.	k. A.	k. A.	235	- 11,00
Molau	551	550	542	532	k. A.	k. A.	k. A.	481	- 12,70
Molauer Land	1.241	1.226	1.201	1.202	1.160	1.139	1.120	1.112	- 10,39
Goldschau	317	305	304	298	k. A.	k. A.	k. A.	287	- 9,46
Heidegrund	672	670	667	650	k. A.	k. A.	k. A.	611	- 9,10
Waldau	515	500	492	485	k. A.	k. A.	k. A.	439	- 14,76
Osterfeld	1.340	1.313	1.299	1.290	k. A.	k. A.	k. A.	1.243	- 7,24
Osterfeld	2.844	2.788	2.762	2.723	2.654	2.627	2.611	2.580	- 9,28
Schönburg	1.090	1.098	1.088	1.070	1.036	1.058	1.040	1.044	- 3,12
Stößen	1.036	1.020	1.005	975	961	957	940	926	- 9,56
Gieckau	343	340	333	344	k. A.	k. A.	k. A.	321	- 6,41
Wethau	715	690	685	671	k. A.	k. A.	k. A.	651	- 8,95
Wethau	1.058	1.030	1.018	1.015	1.008	998	982	972	- 8,13
VG Wethautal	10.209	10.096	9.946	9.821	9.674	9.587	9.511	9.406	- 7,87

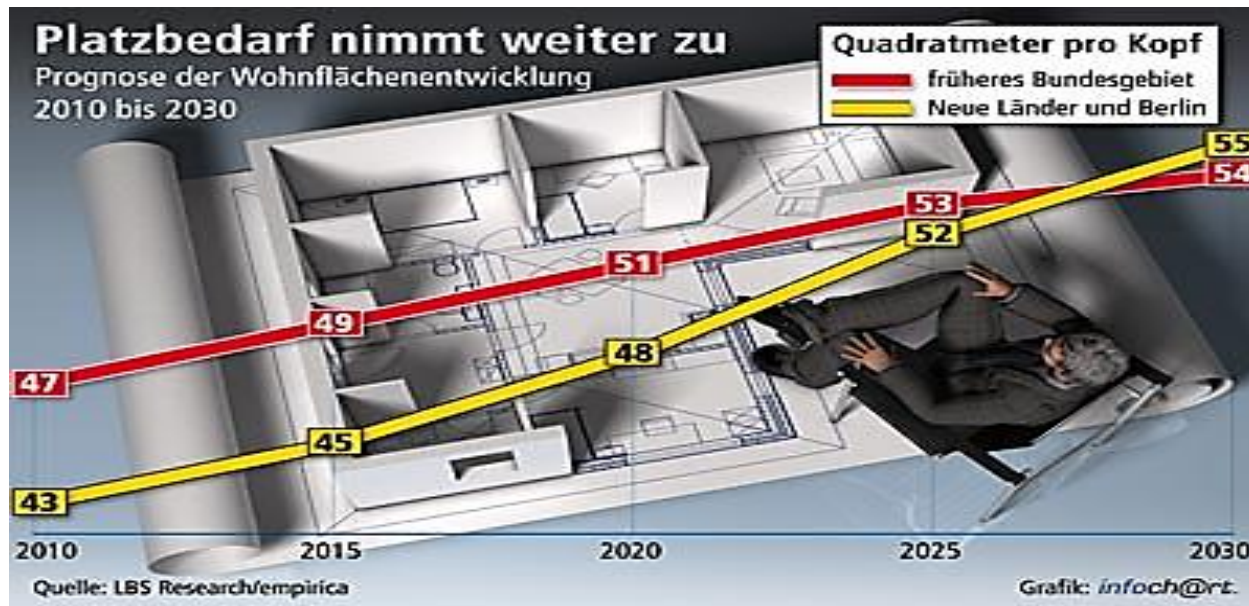
SALEG

Die Landesentwicklungsgesellschaft

Wohnflächenentwicklung in der VG Wethautal

Quelle: Statistisches Landesamt Sachsen-Anhalt

Jahr	Wohngebäude		Wohnungen		Wohnfläche (100 m ²)		m ² / EW
	(Σ)	Index	(Σ)	Index	(Σ)	Index	
1995	2.917	100,00	4.470	100,00	3.822	100,00	
2000	3.039	104,18	4.704	105,23	4.056	106,12	
2005	3.102	106,34	4.765	106,60	4.133	108,14	
2006	3.116	106,82	4.781	106,96	4.150	108,58	40,65
2007	3.120	106,96	4.784	107,02	4.156	108,74	41,16
2008	3.123	107,06	4.787	107,09	4.163	108,92	41,86
2009	3.127	107,20	4.793	107,23	4.171	109,13	42,47
2010	3.134	107,44	4.800	107,38	4.184	109,47	43,25
2011	3.137	107,54	4.804	107,47	4.189	109,60	43,69



Räume/ Wohnfläche in den Ortschaften (2009)

Ortschaften/ Gemeinde	Σ	Anzahl der Wohnungen mit (...) Räumen							Wohn- fläche	Wohn- fläche/ EW
		1	2	3	4	5	6	7 und mehr	(100 m²)	(m²)
Meineweh	297	2	11	71	88	63	33	29	255	40,54
Pretzsch	77	0	0	13	10	23	21	10	69	40,35
Unterkaka	138	0	3	20	37	41	21	16	130	44,83
Meineweh	512	2	14	104	135	127	75	55	454	41,65
Görschen	229	0	2	24	80	59	32	32	210	40,62
Löbitz	252	0	6	38	69	67	48	24	227	39,48
Mertendorf	330	0	12	54	87	93	57	27	298	44,02
Mertendorf	811	0	20	116	236	219	137	83	735	42,10
Abtlöbnitz	71	0	2	8	17	23	14	7	67	43,79
Casekirchen	114	0	4	18	21	37	19	15	117	44,83
Leislau	135	1	6	28	44	27	20	9	121	47,27
Molau	295	1	9	44	102	84	31	24	253	47,56
Molauer Land	615	2	21	98	184	171	84	55	558	46,42
Goldschau	136	0	4	30	35	41	18	8	119	39,93
Heidegrund	331	0	11	61	94	77	52	36	281	43,23
Waldau	234	0	5	55	76	53	33	12	193	39,79
Osterfeld	735	2	23	158	292	147	70	43	569	44,12
Osterfeld	1.436	2	43	304	497	318	173	99	1.162	42,67
Schönburg	493	1	13	115	139	115	72	38	443	41,40
Stößen	479	0	23	92	137	135	58	34	398	40,82
Gieckau	142	0	12	34	32	35	19	10	125	36,34
Wethau	305	2	6	38	81	79	57	42	296	44,11
Wethau	447	2	18	72	113	114	76	52	421	41,48
VG Wethautal	4.793	9	152	901	1.441	1.199	675	416	4.171	42,47

Wohnbaupotenziale in Flächennutzungsplänen

Quelle: Verbandsgemeinde Wethautal | eigene Zusammenstellung

Stadt/ Gemeinde/ Ortschaft	Baufläche / Baugebiet (Darstellung)	Brutto- bauland (m²)	freie Bau- plätze	Bemerkung
Meineweh	W	6.000	6 - 8	Begründung zum F-Plan, S. 33
Pretzsch	M	2.375	2 - 3	Begründung zum F-Plan, S. 29, 62
Meineweh		8.375	8 - 11	
Goldschau	W	3.590	3 - 4	Begründung zum F-Plan, S. 27
Heidegrund	M	15.000	15 - 19	Begründung zum F-Plan, S. 27
Osterfeld	W	26.000	26 - 33	Begründung zum F-Plan, S. 27
Waldau	/	0	0	Neuausweisung wurde nicht genehmigt
Osterfeld		44.590	44 - 56	
Casekirchen	MD	3.500	4 - 5	Begründung zum F-Plan, S. 29
Molauer Land		3.500	4 - 5	
Gieckau	W	3.000	3 - 4	nördlich Pohlitzer Straße (Restfläche)
Wethau	M	10.000	10 - 12	nordöstlich B 87/ B 180
Wethau		13.000	13 - 16	
VG Wethautal		69.465	69 - 88	

Wohnbaupotenziale in Bebauungsplänen

Quelle: Verbandsgemeinde Wethautal | eigene Zusammenstellung

Gemeinde/ Stadt mit Ortschaften	B-Plan Nr.	B-Plan Bezeichnung	Art der zulässigen Bebauung	freie Bauplätze (Σ)
Görschen	3	„Hinter den Gärten/ Unter dem Dorfe“	EFH, DH, RH	10 - 23
Mertendorf	2	„An den Zeilweiden“	EFH, DH, RH	7 - 13
Mertendorf				17 - 36
Osterfeld	7	„Wohngebiet Schäfersberg“	EFH	8
Osterfeld				8
Schönburg	7	„Am Pöllnitzgraben“	EFH	10 - 16
Possenhain	5	„An der Siedlung“	EFH, DH, RH	10 - 16
Schönburg				20 - 32
Stößen	1 und 2	„Am Anger“	EFH	6 - 14
Stößen				6 - 14
Wethau	4	„Der Kirchberg, 3. BA“	EFH	8 - 9
Wethau				8 - 9
VG Wethautal				59 - 99

Einzelhandel für Waren des täglichen Bedarfs (WTB)

Quelle: Verbandsgemeinde Wethautal | eigene Zusammenstellung

Gemeinde	Ortschaft	Tätigkeit
Meineweh	Meineweh	Weinhandel
Meineweh	Meineweh	Getränkehandel
Meineweh	Meineweh	Verkauf von Stoffen und Textilien
Meineweh	Schleinitz	Handel mit Gemüse, Obst, und Gartenbauerzeugnissen
Meineweh	Unterkaka	Verkauf von Obst und Gemüse, Topfpflanzen, Schnittblumen, Kosmetik, Holzspielzeug, Wurst, Wein und Säften (Hofladen)
Meineweh	Unterkaka	Bäckerei
Mertendorf	Görschen	Bäckerei
Mertendorf	Löbitz	Fleischerei
Mertendorf	Mertendorf	Handel mit Obst und Gemüse
Mertendorf	Mertendorf	Handel mit Backwaren, Stehkaffee
Molauer Land	Molau	Handel mit Getränken, Tiefkühlwaren, Wurst, Tabakwaren, Wein, Spirituosen, Süßigkeiten
Osterfeld	Heidegrund	Einzelhandel mit abgepackten Lebensmitteln
Osterfeld	Heidegrund	Handel mit Kosmetik, Schmuck und Geschenkartikeln
Osterfeld	Heidegrund	Waren des täglichen Bedarfs
Osterfeld	Osterfeld	Handel mit Fleisch- und Wurstwaren (2 x)
Osterfeld	Osterfeld	Handel mit Schreibwaren und Geschenkartikeln, Verkauf von Zeitungen und Tabak
Osterfeld	Osterfeld	Blumenhandel (2 x)
Osterfeld	Osterfeld	Handel mit Spielwaren, Uhren, Schmuck, Glas, Geschenkartikel
Osterfeld	Osterfeld	Getränkehandel
Osterfeld	Osterfeld	Bäckerei
Osterfeld	Waldau	Bäckerei
Osterfeld	Weickelsdorf	Handel mit landwirtschaftlichen Produkten und gärtnerischen Bedarfsartikeln
Schönburg	Schönburg	Waren des täglichen Bedarfs
Stößen	Stößen	Handel mit Fleisch- und Wurstwaren, Blumen, Pflanzen, Obst und Gemüse und Waren d. tägl. Bedarfs
Stößen	Stößen	Handel mit Backwaren, Fleisch und Wurstwaren, Waren des täglichen Bedarfs
Wethau	Wethau	Blumenhandel

SALEG

Die Landesentwicklungsgesellschaft

Dienstleistungsangebote

Quelle: Verbandsgemeinde Wethautal | eigene Zusammenstellung

Gemeinde	Ortsteil/ Ortschaft	Tätigkeit
Meineweh	Meineweh	Kfz-Mechaniker
Meineweh	Oberkaka	Fußpflege und Kosmetik
Mertendorf	Mertendorf	Fahrschule
Mertendorf	Mertendorf	Schneiderei
Mertendorf	Mertendorf	Friseur
Osterfeld	Goldschau	Friseur
Osterfeld	Heidegrund	Kfz-Werkstatt
Osterfeld	Heidegrund	Damen- und Herrenfriseur
Osterfeld	Heidegrund	Wäscherei, Annahme für chemische Reinigung
Osterfeld	Osterfeld	Schuhmacher
Osterfeld	Osterfeld	Fahrschule
Osterfeld	Osterfeld	Fußpflege, Kosmetik
Osterfeld	Osterfeld	Schneiderei
Schönburg	Schönburg	Reisebüro
Schönburg	Schönburg	Fußpflege
Stößen	Stößen	Wäscheservice, hauswirtschaftliche Dienstleistungen
Stößen	Stößen	Damen- und Herrenfriseur
Wethau	Wethau	Kfz-Pflege

Sonstige Dienstleistungen/ ärztliche Versorgung

Quelle: Verbandsgemeinde Wethautal | Telefonbuch | Interviews

- Bank/ Sparkasse: Osterfeld
- S-Mobil: Leislau, Schönburg, Wethau
- Geldautomaten: Osterfeld, Stößen, Mertendorf
- Postdienstleistungen: Osterfeld, Stößen
- Briefkästen: **in allen Ortsteilen der Verbandsgemeinde**
- Allgemeinmediziner: Osterfeld, Stößen, Mertendorf
- Zahnärzte: Osterfeld, Stößen, Casekirchen
- Einwohner-/ Arztrelation: 3.178 : 1 (Ist)
Vollversorgung: 1.629 : 1 (Soll)
- Apotheken: Osterfeld, Stößen

Brandschutz

Ein neues Brandschutzkonzept auf der Grundlage des „Leitbild Feuerwehr LSA 2020“ soll Ende des Jahres 2013 für das Gebiet der Verbandsgemeinde Wethautal vorliegen. Dieses wird dann in das IGEK integriert.

Kita- und Horteinrichtungen – Belegung

Quelle: Verbandsgemeinde Wethautal | Elternbefragung (2013)

Kindertages- einrichtung	Krippe 2012*	KiGa 2012*	Hort 2012*	Σ Ist 2012*	Σ Ist 2013**	Σ Soll	Ist ./.. Soll 2012	Ist ./.. Soll 2013
Kita Meineweh	6	8	0	14	14	20	-6	-6
G. Meineweh	6	8	0	14	14	20		
Kita Löbitz	9	14	1	24	24	36	-12	-12
Kita Rathewitz	17	22	0	39	40	35-41	+4/-2	+5/-1
Kita Punkewitz	12	16	0	28	28	30-36	- 2/-8	- 2/-8
G. Mertendorf	38	52	1	91	92	101-113		
Kita Molau	10	13	0	23	23	36-39	-13/-16	-13/-16
Hort Sieglitz	0	0	51	51	45	50	+1	-5
G. Molauer Land	10	13	51	74	68	86-89		
Kita Osterfeld	18	29	0	47	60	61	-14	-1
Hort Osterfeld	0	0	66	66	52	77	-11	-25
Kita Haardorf	5	16	0	21	26	27-36	-6/-15	-1/-10
Kita Weickelsdorf	9	10	5	24	26	32-37	-8/-13	-6/-11
St. Osterfeld	32	55	71	158	164	197-211		
Kita Pössenhain	8	24	28	60	60	60-65	0/-5	0/-5
G. Schönbürg	8	24	28	60	60	60-65		
Kita Stößen	14	25	0	39	38	36	+3	+2
Hort Stößen	0	0	75	79	70	85	-6	-15
St. Stößen	14	25	75	118	108	121		
VG Wethautal	108	177	226	515	506	585-619	-70/-104	-79/-113

Kita- und Horteinrichtungen – Einzugsbereiche

Quelle: Verbandsgemeinde Wethautal | Elternbefragung (2013)

Kindertages- einrichtung	Meine- weh	Merten- dorf	Molauer Land	Oster- feld	Schön- burg	Stös- sen	We- thau	von außer- halb	Σ
Kita Meineweh	14	0	0	0	0	0	0	0	14
G. Meineweh	14	0	0	0	0	0	0	0	14
Kita Löbitz	0	17	0	0	0	0	0	7	24
Kita Rathewitz	0	27	0	0	2	5	5	1	40
Kita Punkewitz	0	21	1	0	0	0	2	4	28
G. Mertendorf	0	65	1	0	2	5	7	12	92
Kita Molau	0	1	19	0	0	0	0	3	23
Hort Sieglitz	0	2	18	0	0	0	0	25	45
G. Molauer Land	0	3	37	0	0	0	0	28	68
Kita Osterfeld	7	6	0	45	0	1	1	0	60
Hort Osterfeld	12	2	0	36	0	2	0	0	52
Kita Haardorf	2	3	0	21	0	0	0	0	26
Kita Weickelsdorf	12	0	0	13	0	0	0	1	26
St. Osterfeld	33	11	0	115	0	3	1	1	164
Kita Possenhain	0	1	0	0	51	0	0	8	60
G. Schönburg	0	1	0	0	51	0	0	8	60
Kita Stößen	5	1	0	1	0	26	1	4	38
Hort Stößen	3	39	0	0	0	15	13	0	70
St. Stößen	8	40	0	1	0	41	14	4	108
VG Wethautal	55	120	38	116	53	49	22	53	506

Grundschulen in der Verbandsgemeinde

Quelle: Verbandsgemeinde Wethautal

Grundschule	Einzugsbereich - Gemeinden (mit Ortsteilen)	Schüler (2013/14)	Hort- kapazität
„Osterfeld“ Stadt Osterfeld	<ul style="list-style-type: none"> • Osterfeld (Goldschau, Kaynsberg, Waldau, Haardorf, Roda, Kleinhelmsdorf, Weickelsdorf) • Meineweh (Meineweh, Thierbach, Quesnitz, Priesen, Unterkaka, Zellschen, Schleinitz, Oberkaka) • Mertendorf (Pauscha) • Mertendorf (Cauerwitz, Löbitz, Großgestewitz, Seiselitz, Utenbach)* 	89	77
„Stößen“ Stadt Stößen	<ul style="list-style-type: none"> • Stößen (Priestädt und Nöbeditz) • Mertendorf (Görschen, Rathewitz, Schleiplitz, Droitzen) • Mertendorf (Mertendorf, Punkewitz, Wetterscheid)** • Wethau (Gieckau, Pohlitz, Schmerdorf, Wethau) • Meineweh (Pretzsch) • Schönburg (Schönburg, Possenhain, Weichau, Kroppental)*** 	83	85

* Ortsteile werden mit Beginn des Schuljahres 2015/16 der Grundschule Osterfeld zugeordnet

** Ortsteile werden mit Beginn des Schuljahres 2015/16 der Grundschule Sieglitz zugeordnet

*** Ortsteile werden mit Beginn des Schuljahres 2014/15 der Grundschule Stößen zugeordnet

Seniorenbetreuung, Pflege

Quellen: Statistisches Bundesamt, Pressemitteilung vom 18. Januar 2013 – 24/13 | Verbandsgemeinde Wethautal

- **Häusliche Pflege:** Versorgung pflegebedürftiger Menschen in ihrer häuslichen Umgebung durch Familienangehörige und mobile Pflegedienste (1 Pflegedienst in Stößen).
- **Stationäre Unterbringung:** voll- und teilstationäre Pflege in Senioren- und Pflegeheimen (Umnutzung der ehem. Sekundarschule Osterfeld als Tagespflegeeinrichtung).

Übertragung von Bundeszahlen auf die Ebene der VG und Gmde. Meineweh

- Einwohner der VG | Meineweh (30.06.2013): 9.406 EW | 1.060 EW
- hiervon Pflegebedürftig (3,1 %): 292 EW | 33 EW
- hiervon sind ca. 70 % in häuslicher Pflege: 204 EW | 23 EW
- davon nutzen ca. 33 % Pflegedienste: 67 EW | 8 EW
- ca. 30 % der Pflegebedürftigen befinden sich in stationärer Pflege:
88 EW | 10 EW

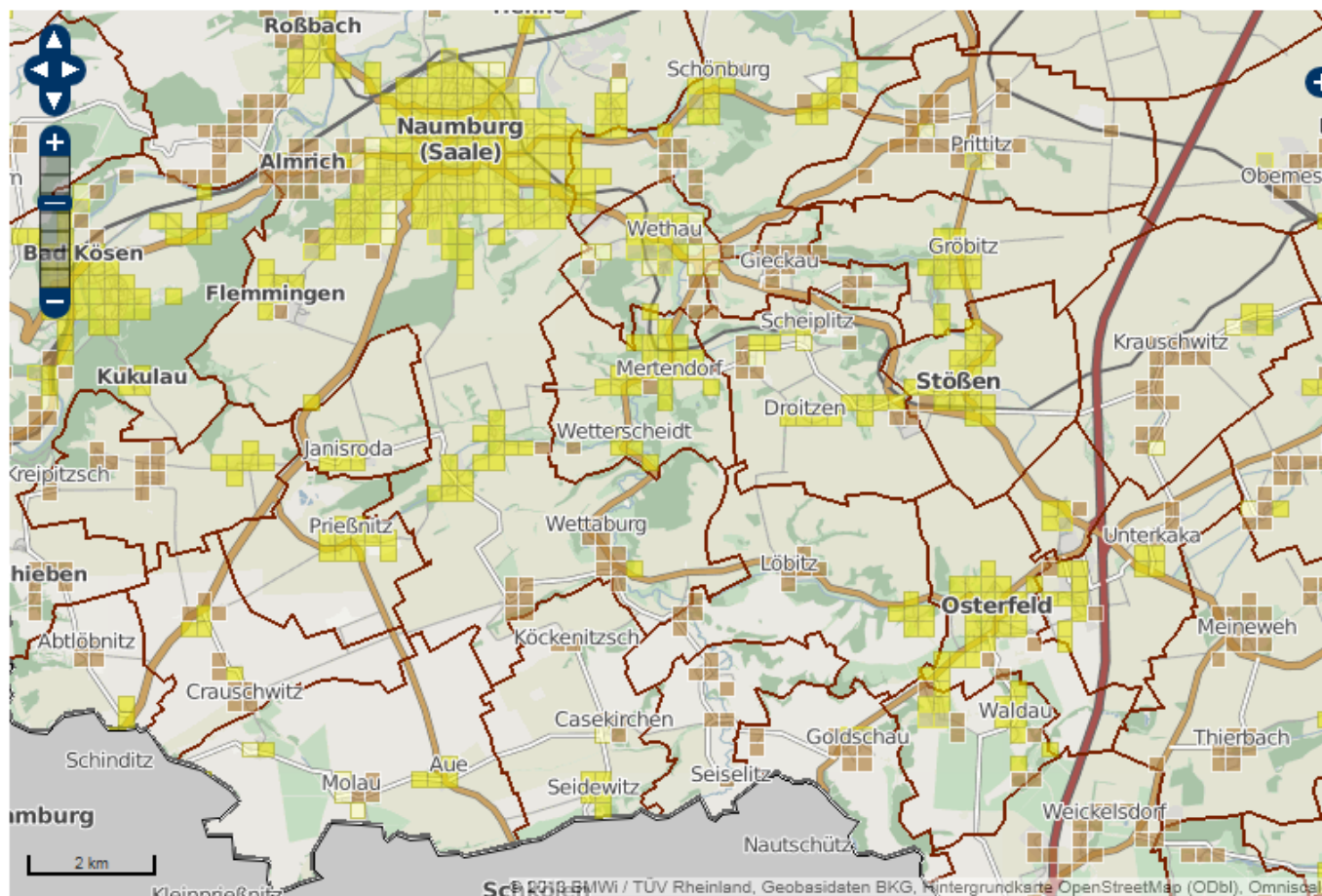
Internetversorgung

2 bis 6 Mbit/s (Kabelgebunden)



Ziel des Landes 50 Mbit/s

Quelle: Breitbandatlas Sachsen-Anhalt



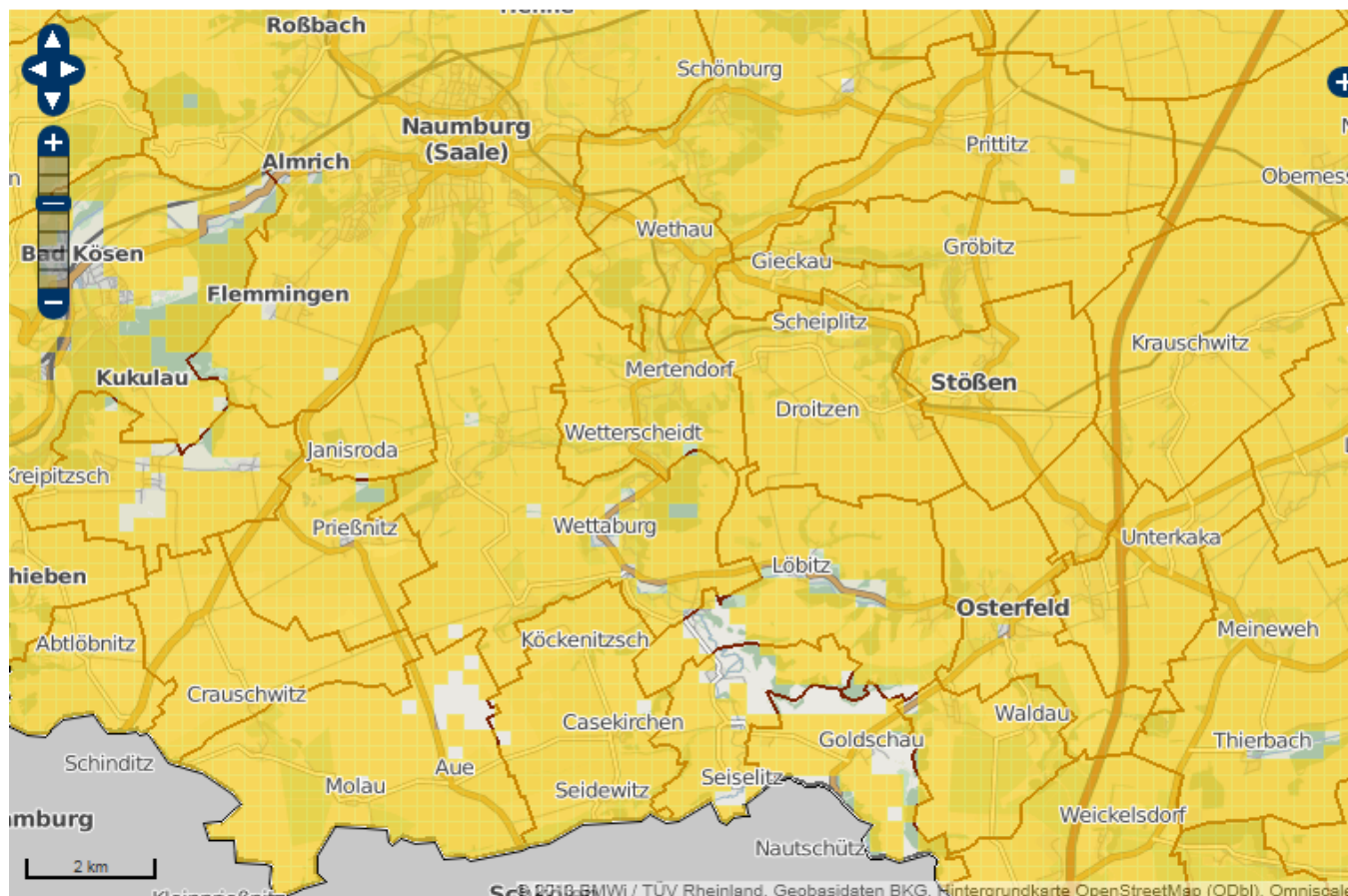
SALEG

Die Landesentwicklungsgesellschaft

Internetversorgung

LTE-Verfügbarkeit (ca. 16 Mbit/s)

Quelle: Breitbandatlas Sachsen-Anhalt



Bevölkerungsprognose

Prognosezeitraum 2008 – 2025

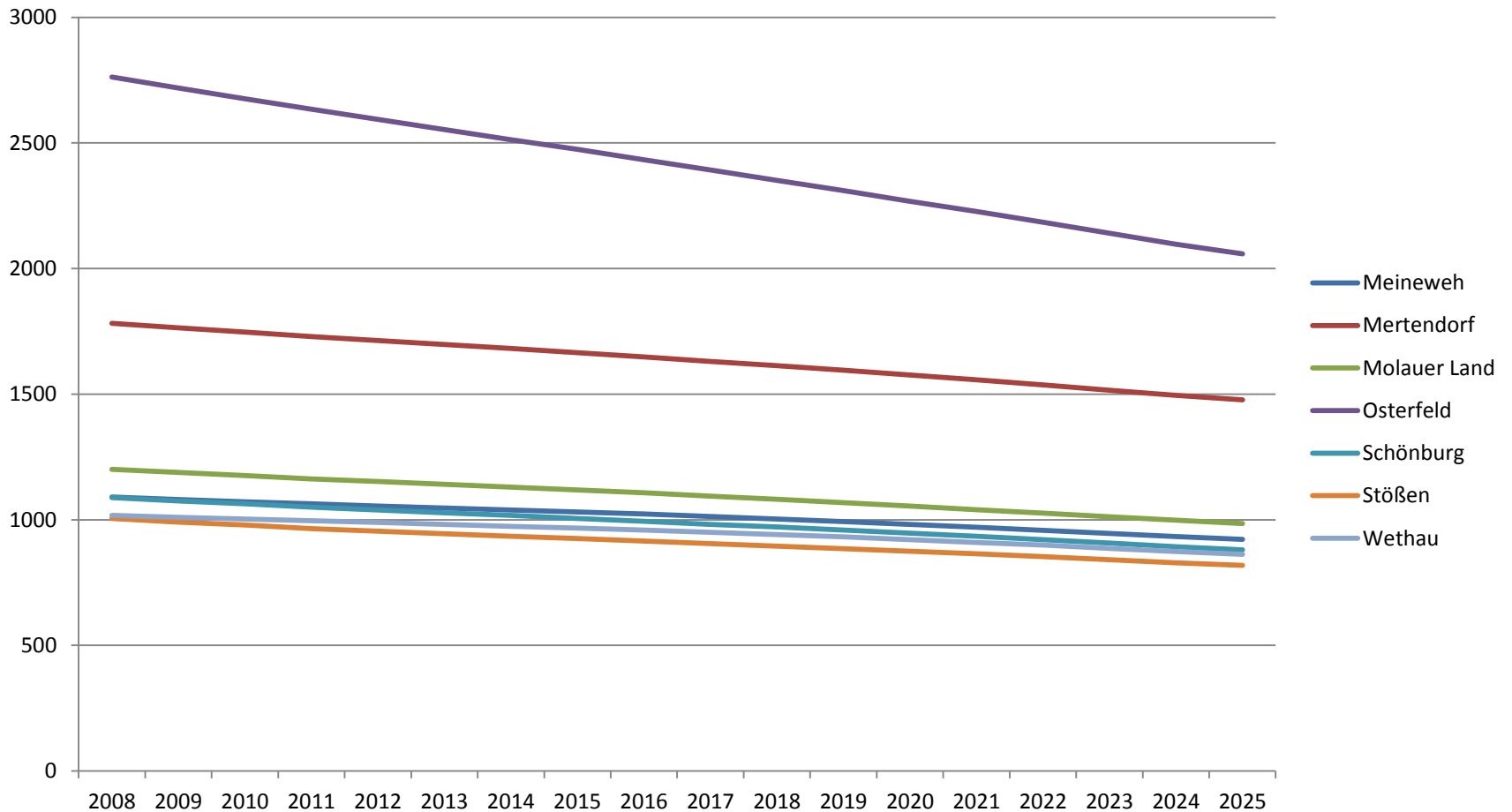
Statistisches Landesamt Sachsen-Anhalt

5. Regionalisierte Bevölkerungsprognose

Bevölkerungsprognose

Einwohnerentwicklung 2008 - 2025

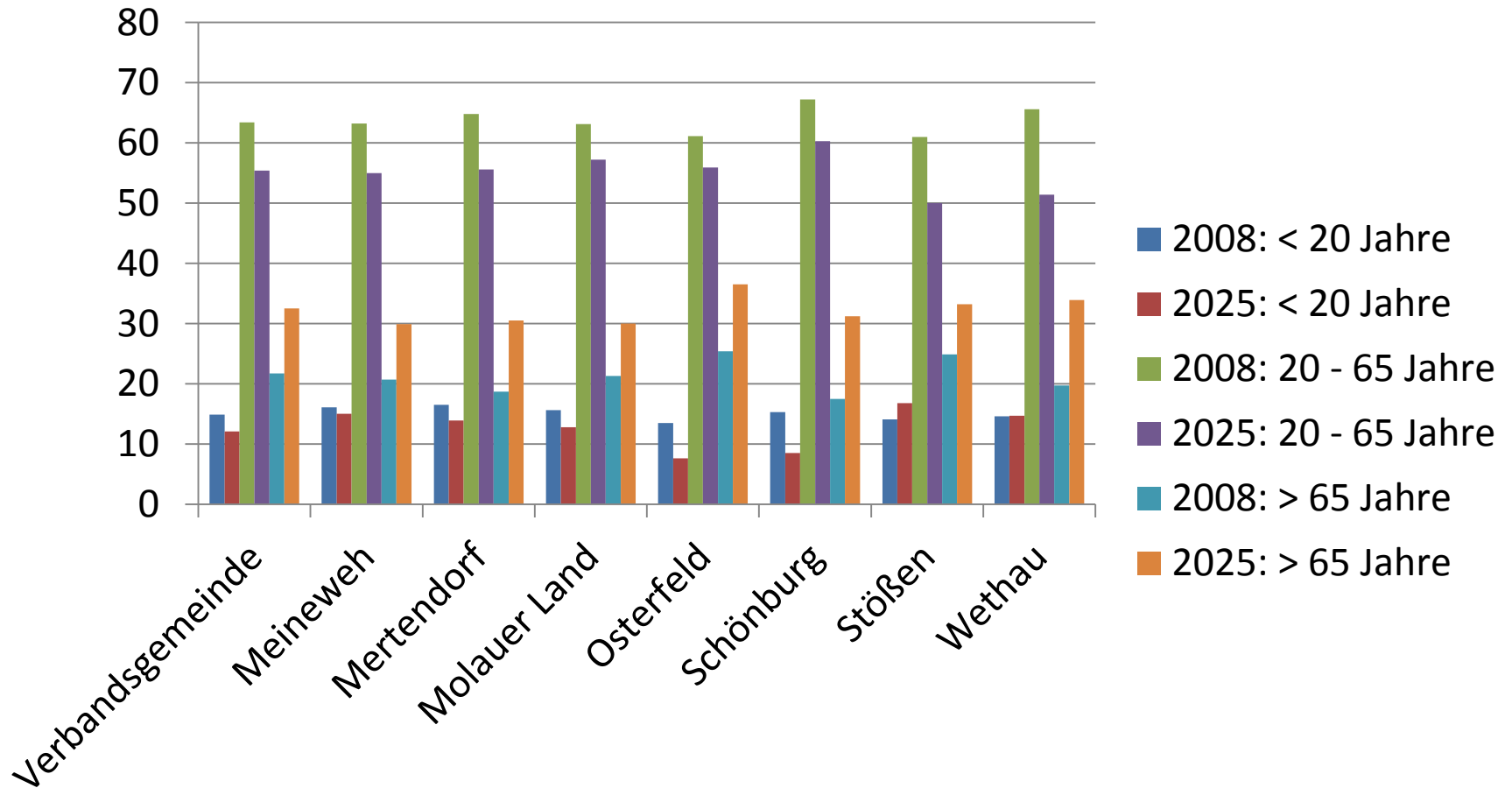
Quelle: Statistisches Landesamt Sachsen-Anhalt



Bevölkerungsprognose

Prozentualer Anteil der Altersgruppen 2008 | 2025

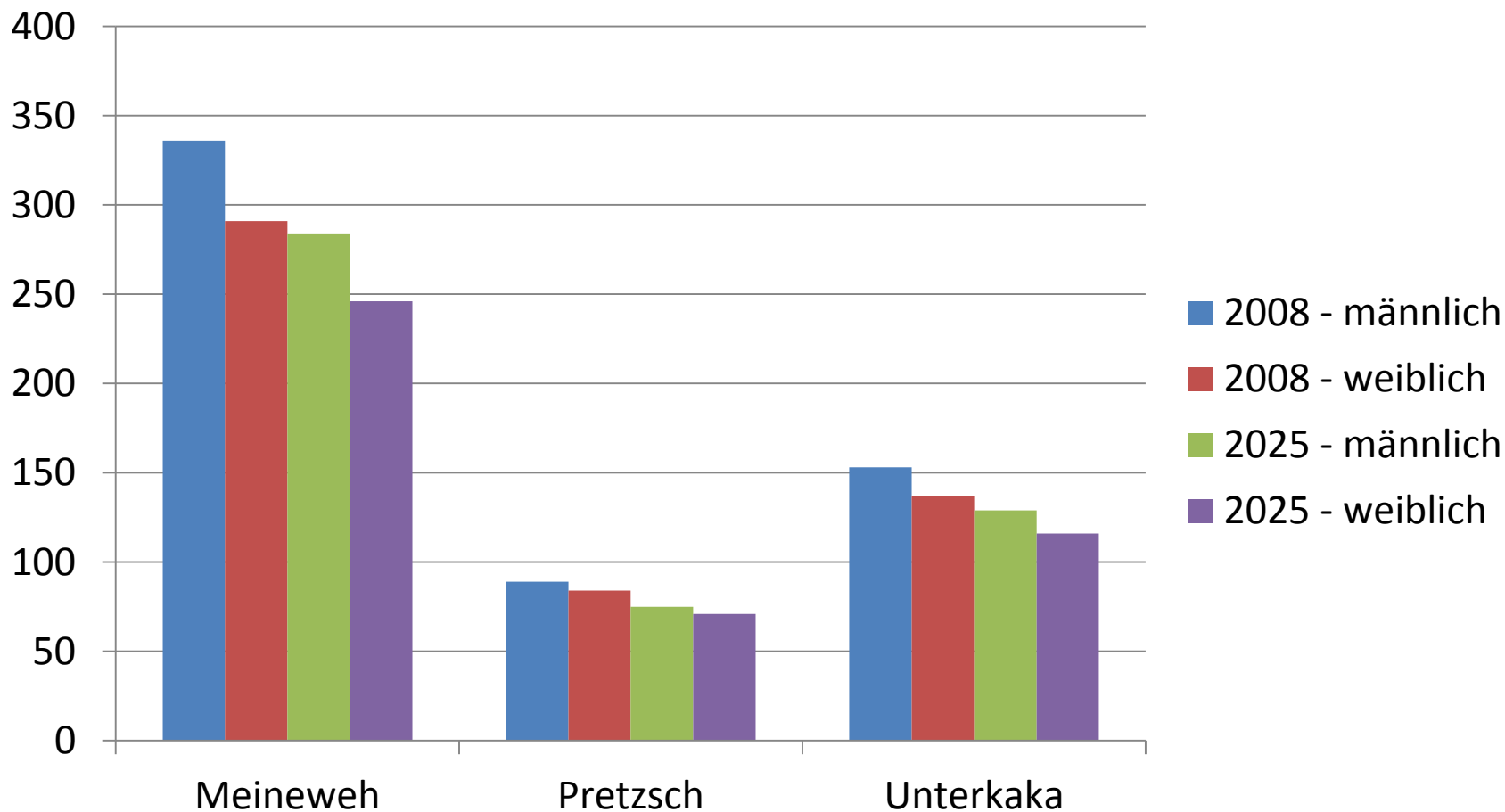
Quelle: Statistisches Landesamt Sachsen-Anhalt



Bevölkerungsprognose Gemeinde Meineweh

Absolute Veränderung der Einwohnerverteilung 2008 | 2025 (- 15,4 %)

Quelle: Statistisches Landesamt Sachsen-Anhalt | eigene Berechnungen



Diskussion zu ausgewählten Themenschwerpunkten

- **Wohnen**
- **Allgemeine Daseinsvorsorge**
- **Mobilität**

Themenschwerpunkt: Wohnen

Fragen/ Probleme/ Diskussionspunkte

<u>Wohnfläche (m²) pro Einwohner</u>	<u>2009 2025</u>
Bundesrepublik Deutschland:	43,00 52,00
Verbandsgemeinde Wethautal:	42,47 52,12 (kein Neubau/ kein Abbruch)
Gemeinde Meineweh:	41,65 49,24 (kein Neubau/ kein Abbruch)



Unterdeckung von ca. 2.545 m² WF (2,76 m² x 922 EW in 2025)



Neubau von ca. 21 Einfamilienhäuser (bei 120 m² WF)

Diskussionspunkte:

- Wo befindet sich ggf. schon heute Leerstand?
- Vorschläge für Abbruch von Wohnraum (sog. herrenlose Grundstücke)?
- Vorschläge für Umnutzung/ Zusammenlegung von Wohnraum?
- Sonstige Vorschläge?

Themenschwerpunkt: allgemeine Daseinsvorsorge

Basisdienstleistungen (Versorgung) - Fragen/ Probleme/ Diskussionspunkte

Einwohnerprognose Gemeinde Meineweh
(2008 | 2025): 1.090 | 922 EW (- 15,4 %)

Diskussionspunkte:

Einzelh./ Dienstl.: Bestand: Wein-/ Getränkehandel, Bäckerei,
Hofladen, Stoff-/ Textilverkauf, Gemüse-/
Obstverkauf, Fußpflege, Kfz-Reparatur

Alternativen: z.B. mobile Händler?, Dorfläden?

Banken/ Post: keine vorhanden

Alternativen:  was wird vermisst??

Ärztliche Versorgung: nicht vorhanden

Alternativen: Telemedizin? Internetapotheke?
Weitere Vorschläge?

Themenschwerpunkt: allgemeine Daseinsvorsorge

Kita - Fragen/ Probleme/ Diskussionspunkte

Einwohnerprognose Meineweh (2013 | 2025): 1.060 | 922 EW (- 13,0 %)

davon: 0 – 2 Jahre (Krippenkinder): 26 Kinder (2013) | 23 Kinder (2025)

davon: 3 – 5 Jahre (Kindergartenk.): 24 Kinder (2013) | 21 Kinder (2025)

- Kapazität Kita Meineweh (Soll): 20 Kinder (2013)
- Belegung Kita Meineweh (Ist): 14 Kinder (2013) | 12 Kinder (2025)
– aber 26 Kinder aus Meineweh gehen in andere Kitas der VG (2013)
- Differenz Ist/ Soll: - 6 Kinder (2013)

Diskussionspunkte:

- Die Mehrzahl der Kinder aus Meineweh geht nach Osterfeld in die Kita (Feststellung).
- Ist die Erhaltung der Kita Meineweh noch zu rechtfertigen (Wirtschaftlichkeit)?
- Schließung der Kita Meineweh zur Stabilisierung anderer Kitas (Option)?

Themenschwerpunkt: allgemeine Daseinsvorsorge

Seniorenbetreuung - Fragen/ Probleme/ Diskussionspunkte

Einwohnerprognose Osterfeld (2013 | 2025): 1.060 | 922 EW (- 13,0 %)

68 bis 79jährige – 1. Ruhestandsphase – (2013 | 2025): 124 | 108 EW

über 80jährige – 2. Ruhestandsphase – (2013 | 2025): 52 | 45 EW

Pflegebedürftig – 3,1 % der Einwohner – (2013 | 2025): 33 | 29 EW

davon nutzen ca. 33 % Pflegedienste (2013 | 2025): 11 | 10 EW

davon befinden sich ca. 30 % in station. Pflege (2013 | 2025): 10 | 9 EW

Diskussionspunkte:

- **Pflege ist keine quantitative Aufgabe (Feststellung)**
- **langes selbstbestimmtes Wohnen in der eigenen Wohnung (Ziel)**
- **Gründung von Alten-WGs z.B. in 3-Seitenhöfen (Vorschlag)**
- **Weitere Anregungen?**

Themenschwerpunkt: allgemeine Daseinsvorsorge

Freizeiteinrichtungen - Fragen/ Probleme/ Diskussionspunkte



wird behandelt, wenn Zuarbeit vorliegt

Freizeiteinrichtung	Altersgruppen	baul. Zust./ Baukosten	Auslastung (in %)	Behindertengerecht (ja/ nein)	Bewirtschaftungskosten (€/ a)	Zweckbindung bis (a)	Nutzung durch
Gemeinde Meineweh							
Dorfgemeinschaftshaus Oberkaka mit Gemeindebüro	alle (0 – 99)						
Gutspark Meineweh mit Fußball-, Volleyball- und Festplatz	alle / <u>Jugendliche</u>						
Spiel-, Volleyball und Festplatz am Brauteich Schleinitz	alle / <u>Jugendliche</u>						
Spielplatz Pretzsch	Kinder (0 – 14)						
Spielplatz Thierbach	Kinder (0 – 14)						

Themenschwerpunkt: allgemeine Daseinsvorsorge

Freizeiteinrichtungen - Fragen/ Probleme/ Diskussionspunkte

Vereine:

- Heimatverein Thierbach e.V.,
- Reit- und Fahrverein Thierbach und Umgebung e.V.,
- FFW Verein Meineweh,
- SG Meineweh e.V.,
- Schalmeienkapelle Pretzsch,
- Sportgemeinschaft Pretzsch,
- Feuerwehrverein Schleinitz Oberkaka e.V.

Diskussionspunkte:

Vereine in der Gemeinde Meineweh übernehmen zukünftig höhere Verantwortung für den Betrieb/ Erhalt von Freizeiteinrichtungen, z.B. durch:

- Übernahme von Bewirtschaftungskosten
- Pacht von der Stadt (Pachtsumme = „0“)
- Übernahme ins Vereinseigentum (gebunden an Voraussetzungen)

Themenschwerpunkt: Mobilität

(Pkw | ÖPNV werktags- | ÖPNV sonn- und feiertags)

Quelle: Google Routenplaner | Insa Fahrplanauskunft (Fahrplan 2012/ 2013)

Gemeinde/ Ortsteil	Osterfeld	Naumburg	Weißenfels	Zeitz	Halle (Saale)
Meineweh	0:08/ 0:12*/ 0:12*	0:21/ 0:41/ 0:55	0:17/ 0:55/ 1:10*	0:18/ 0:21/ 0:26*	0:41/ 1:27/ 2:11*
Pretzsch	0:05/ 0:07/ 0:07	0:16/ 0:30/ 0:36	0:15/ 0:44/ 0:51	0:22/ 0:54/ 1:32	0:39/ 1:16/ 1:24
Priesen	0:11/ 0:17*/ 0:19*	0:23/ 0:45/ 1:02	0:19/ 0:57/ 2:02*	0:17/ 0:19/ 0:19*	0:43/ 1:29/ 2:04*
Unterkaka	0:07/ 0:08*/ 0:08*	0:19/ 0:37/ 0:51*	0:15/ 0:51/ 1:06*	0:20/ 0:25/ 2:37	0:40/ 1:23/ 1:39*
Oberkaka	0:05/ 0:08*/ 0:08*	0:17/ 0:37/ 0:51*	0:13/ 0:51/ 1:06*	0:18/ 0:25/ 2:37	0:38/ 1:23/ 1:39*
Schleinitz	0:04/ 0:04/ 0:04	0:18/ 0:39/ 0:39	0:15/ 0:47/ 0:54	0:21/ 0:51/ 1:35	0:39/ 1:19/ 1:29
Thierbach	0:11/ 0:15*/ 0:15*	0:23/ 1:37*/ 2:52*	0:19/ 1:52*/ 2:06*	0:19/ 0:23*/ 0:23*	0:44/ 2:25*/ 2:08*
Quesnitz	0:11/ 0:17*/ 0:17*	0:23/ 1:40*/ 2:50*	0:20/ 1:54*/ 2:04*	0:18/ 0:12*/ 0:21*	0:44/ 2:06*/ 2:27*
Zellschen	0:07/ 0:54/ 0:14*	0:19/ 1:50/ 1:15'	0:16/ 1:23/ 0:34*	0:21/ 1:33/ 1:01	0:40/ 2:05/ 2:03

Themenschwerpunkt: Mobilität

ÖPNV-Anbindung - Fragen/ Probleme/ Diskussionspunkte

Diskussionspunkte/ Fragen:

- Nutzen Sie überhaupt den ÖPNV?
- Wie bewerten Sie die Anbindung Ihres Ortsteils durch den ÖPNV?
- Teilen Sie den Eindruck, dass einzelne Ortsteile schlechter angebunden sind als andere?
- Welche Bedeutung spielt die Nutzung des Schülerverkehrs für Sie?
- Haben Sie Verbesserungsvorschläge?
- Welche Verbindungen sollten stärker frequentiert werden?

Alternativen (Vorschläge zur Diskussion):

- Dorfmobile (vor Ort betriebenes Bestelltaxi, das nicht in Konkurrenz zum ÖPNV tritt und durch gering entlohnte, freiwillige Fahrer betrieben wird)

Abschluss

- **Gibt es weitere Themenschwerpunkte aus Ihrer Sicht, die vertieft werden sollten?**
- **Vielen Dank, dass Sie sich die Zeit genommen haben!**
- **Kommen Sie wieder gut nach Hause.**